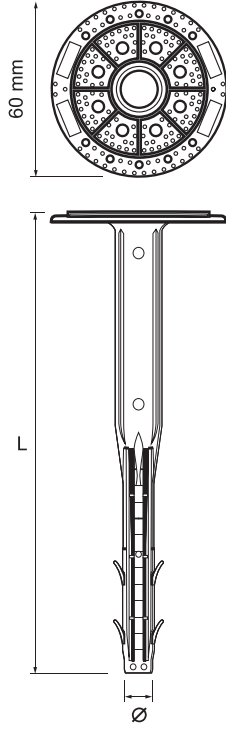




# LX/H starfix<sup>amex</sup>

Дюбель для кріплення теплоізоляції зі сталевим оцинкованим шурупом



## ПЕРЕВАГИ:

- ✓ Європейська Технічна Оцінка ETA
- ✓ Відповідає вимогам ДСТУ Б В.2.6-35: 2008, ДСТУ Б В.2.6-36: 2008 та ETAG014
- ✓ Дюбель з подовженою чотирьохсторонньою зоною розпору для кращої установки в пористі та пустотілі будівельні матеріали
- ✓ Використовується один шуруп для різної довжини дюбеля (шуруп універсальний 6x100)
- ✓ На відміну від дюбеля для кріплення теплоізоляції з металевим цвяхом, не руйнує стінки в пустотілому базовому матеріалі при вкручуванні шурупа
- ✓ Перфорована поверхня диска сприяє полегшенню штукатурних робіт і гарантує високу якість зчеплення з штукатуркою

## ЗАСТОСУВАННЯ:

- ✓ Для кріплення теплоізоляційних матеріалів до огорожувальних конструкцій. Рекомендовано для штукатурних фасадів і фасадів з вентиляльованим повітряним прошарком

## МАТЕРІАЛ:

**Дюбель** – сополімер поліпропілену

**Шуруп** – вуглецева сталь оцинкована, що відповідає вимогам EN 10025-2 або EN 14592, товщина шару цинку  $\geq 5$  мкм, оцинкована відповідно до EN ISO 4042



Код	Діаметр дюбеля (діаметр свердління), мм	Довжина, мм	Діаметр притискного диска, мм	Мінімальна глибина установки, (hef) мм	Максимальна товщина теплоізоляції, (hD) мм	Мінімальна глибина свердління при наскрізному монтажі, мм
LX 10 160 H	10	160	60	60 <sup>1)</sup> /40 <sup>2)</sup>	100 <sup>1)</sup> /120 <sup>2)</sup>	65 <sup>1)</sup> /45 <sup>2)</sup>
LX 10 180 H	10	180	60	60 <sup>1)</sup> /40 <sup>2)</sup>	120 <sup>1)</sup> /140 <sup>2)</sup>	65 <sup>1)</sup> /45 <sup>2)</sup>
LX 10 200 H	10	200	60	60 <sup>1)</sup> /40 <sup>2)</sup>	140 <sup>1)</sup> /160 <sup>2)</sup>	65 <sup>1)</sup> /45 <sup>2)</sup>
LX 10 220 H	10	220	60	60 <sup>1)</sup> /40 <sup>2)</sup>	160 <sup>1)</sup> /180 <sup>2)</sup>	65 <sup>1)</sup> /45 <sup>2)</sup>
LX 10 240 H	10	240	60	60 <sup>1)</sup> /40 <sup>2)</sup>	180 <sup>1)</sup> /200 <sup>2)</sup>	65 <sup>1)</sup> /45 <sup>2)</sup>

Код	Кількість в упаковці
LX 10x160 H /100	100
LX 10x180 H /100	100
LX 10x200 H /100	100
LX 10x220 H /100	100
LX 10x240 H /100	100

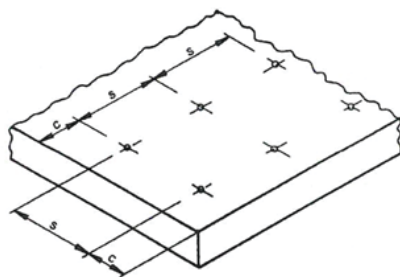
- 1) для всіх базових матеріалів окрім пустотілої керамічної цегли  
2) для пустотілої керамічної цегли

Розрахункове навантаження на виривання, кН					
Основа	Бетон C16/C20-C50/60	Повнотіла цегла	Пустотілий керамічний блок	Легкий бетон	Газобетон
Ефективна глибина анкерування, мм	60	60	40	60	60
Середня руйнівне навантаження, N <sub>u,m</sub> kN	1,5	1,5	0,95	1,5	1,5

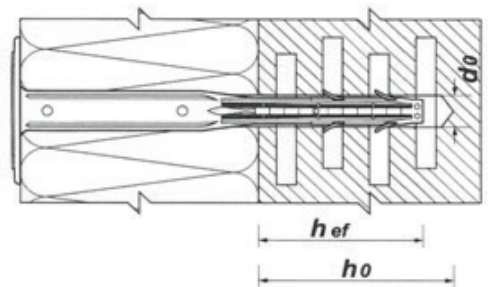
- ✓ **Тип установки** - наскрізний монтаж
- ✓ **Для монтажу в газобетон, пінобетон та керамічний пустотілий блок** використовувати тільки свердління без удару.
- ✓ **Рекомендовані параметри монтажу:**

мінімальна товщина основи (h)	<b>100 мм</b>
мінімальна міжосьова відстань між дюбелями (s)	<b>100 мм</b>
мінімальна відстань від краю основи до дюбеля (c)	<b>100 мм</b>

### СХЕМА РОЗТАШУВАННЯ ДЮБЕЛІВ

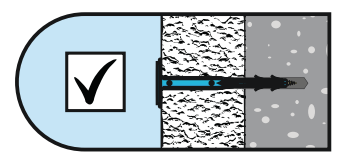
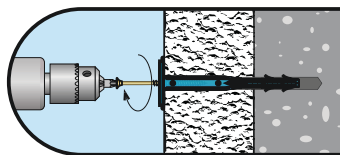
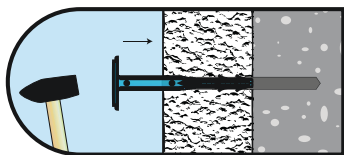
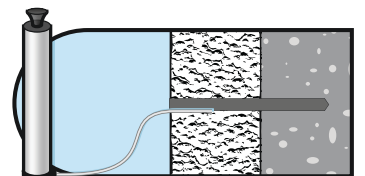
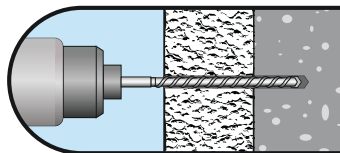


### СХЕМА МОНТАЖУ

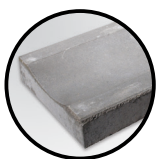


### ІНСТРУКЦІЯ ПО УСТАНОВЦІ:

- 1) пробурити отвір;
- 2) вкрутити дюбель до упору, ударяючи молотком по тілу
- 3) вкрутити розпірний елемент дюбеля (шуруп)



### ТИПИ ОСНОВ:



Бетон



Керамзитобетон



Газобетон



Повнотіла червона цегла



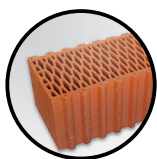
Повнотіла силікатна цегла



Пустотіла цегла



Пінобетон



Пустотілий керамічний блок



Шлакоблок